

Citroën 2 CV

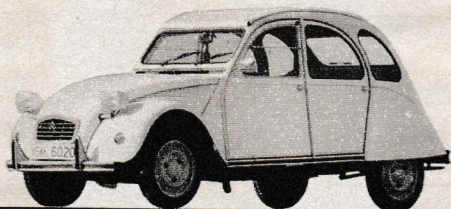
Tierversuch: Die Ente lebt auch ohne Kat weiter

Wo die Ente technisch steht, kann jeder an seinen fünf Fingern abzählen: Sie schaukelt bereits seit 37 Jahren durch die Lande, ohne vom Fortschritt stärker beleckt worden zu sein. Doch sie findet immer noch Käufer, weil sie mit 8440 DM sagenhaft preiswert ist, nicht so c_w -geschniegelt aussieht, dem kleinen Mann das Cabrio ersetzt und jetzt sogar in der Abgasdiskussion mitredet.

Citroën hat Mitte des Jahres die Verdichtung zurückgenommen – erkennbar an der Motormarkierung A 06/664 – und die Ente auf Normalbenzin-Kost, auch bleifrei, gesetzt. Dabei ging ein PS verloren, doch dafür ist der 2 CV 6 jetzt bedingt schadstoffarm (Stufe C). Er entspricht den EG-Vorschriften und ist für 3 Jahre und 6 Monate von der Kraftfahrzeugsteuer befreit. Das macht unterm Strich 750 DM Ersparnis aus, ohne Mehraufwendungen beim Kauf.

Der leichte PS-Schwund von 29 auf nunmehr 28 Pferde macht sich nicht bemerkbar: Die 80-km/h-Marke erreichte unser Exemplar nach 24,9 Sekunden, die Höchstgeschwindigkeit ermittelten wir wie beim Vormodell mit 113 km/h. Damit lassen sich keine großen Sprünge machen, zumal die Geräuschkulisse des luftgekühlten Zweizylinders bei Vollgas ohrenbetäubend ist. Mit dem 25-Liter-Tank kommt man zudem nicht weit: Im Test schluckte die Ente 7,5 Liter Normal/100 km, früher waren es 7,1 Liter Super.

Trotz vieler Schwächen – als preisgünstigstes »halbsauberes« Auto wird uns der 2 CV hoffentlich noch ein Weilchen erhalten bleiben.



Daten und Meßwerte		Citroën 2 CV 6 Club
Hubraum	cm ³	597
Leistung	kW (PS)	20 (28)
Beschleunigung 0–80 km/h	s	24,9
Höchstgeschwindigkeit	km/h	113
Test-Verbrauch	l/100 km	7,5 N
Stadt/Landstraße		7,6/6,6
BAB 110 km/h		8,2
Tankinhalt	l	25
Länge	m	3,83
Leergewicht/Zuladung	kg	600/330
Kofferraumvolumen	l	260
Kaskoklasse	VK/TK	13/17
Haltungskosten	DM/km	0,28
Preis	DM	8440